



CentraleSupélec

NOVATECA

Exposition • Forum • Innovation



www.genius-cs.fr



contact@genius-cs.fr



mardi 7 février 2023



campus de CentraleSupélec

Genius
CENTRALESUPÉLEC

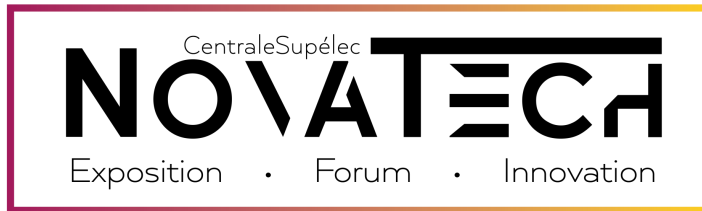
Sommaire

Genius CentraleSupélec.....	3
L'Ecole CentraleSupélec.....	4
Cursus ingénieur.....	5
Le salon NovaTech.....	6
Stands.....	7
Etudes de cas.....	8
Tarifications.....	9
Contact.....	10



Genius CentraleSupélec

Genius CentraleSupélec (association loi 1901) se veut être le porte-parole de l'innovation et de l'entrepreneuriat à CentraleSupélec et sur le plateau de Saclay. Nos évènements permettent aux futurs ingénieurs électro-centraliens de se rapprocher du monde de la tech et de l'innovation. Nous organisons :



Le salon d'innovation de l'Ecole.
(voir plus de détails en page 6)



Une série de 8 à 10 talks sous
licence TED.
Replay de l'édition 2022 : [ici](#) !



Nos rencontres mensuelles avec
des entrepreneurs. ~40 étudiants et
3 founders autour de burgers.

L'Ecole CentraleSupélec

CentraleSupélec est une grande école d'ingénieurs née de la fusion de Centrale Paris et de Supélec. Les élèves intègrent l'Ecole après deux années de classes préparatoires ou une licence universitaire. Grâce à ses différentes facettes l'Ecole permet à chacun de développer ses compétences en fonction de son projet.



Le palmarès

2ème école d'ingénieurs en France
16ème université mondiale*
1^{er} école française réputation employeur**



L'international

6 mois à l'étranger minimum
30% d'élèves internationaux
176 universités partenaires dans 45 pays



Les effectifs

3800 élèves en cycle ingénieur
600 doctorants
300 enseignant-chercheurs



La recherche

17 laboratoires et équipes de recherche
+1000 publications de rang A
70 brevets



Les réseaux

35'000 alumnis en activité
Université Paris-Saclay



L'incubateur

+20 projets incubés en permanence
80 entreprises créées
+280 M€ de CA cumulé



*classement de Shanghai 2022 de l'Université Paris-Saclay dont CentraleSupélec est membre-fondateur

**classement du Times Higher Education 2022 de CentraleSupélec.

Le cursus ingénieur

Suite à la fusion de l'Ecole Centrale Paris et Supélec, est né un nouveau cursus ayant pour but de former des ingénieur-entrepreneurs de très haut niveau scientifique. Cette formation d'ingénieur généraliste a été bâtie sur la complémentarité des deux cursus Centraliens et Supélec pour former les leaders éclairés de demain.



John Cagnol, professeur de mathématiques et architecte du nouveau cursus

« Le positionnement du cursus ingénieur CentraleSupélec est de former des *ingénieurs-entrepreneurs de haut niveau scientifique*, qui maîtrisent la conceptualisation et l'abstraction, deux compétences capitales pour pouvoir appréhender les systèmes complexes.

Nous formons également des personnes qui se réalisent dans l'action, des personnes qui prennent des initiatives : *en un mot, des leaders*. Qu'il s'agisse de diriger un groupe de leurs pairs ou bien de faire interagir ensemble plusieurs personnes de corps de métier différents, nous voulons que ces leaders soient des chefs d'orchestre, capables de faire jouer une symphonie composée d'instruments variés. »

Un cursus sur-mesure, adapté aux besoins de la société...

8 dominantes (spécialisations sectorielles) au choix :

- Vivant, Santé & Environnement
- Energie
- Mathématiques & Data Science
- Systèmes communicants et objets connectés
- Informatique & Numérique
- Grands systèmes en interaction
- Construction, Ville & Transports
- Physique & Nanotechnologies.

Pour chaque dominante, 8 spécialisations métier possibles :

- Recherche
- Entrepreneurat
- Conception des systèmes complexes
- Management des opérations
- Vente
- Innovation et développement de produits et services
- Transformation et conduit de projet
- Métiers d'analyse et d'aide à la décision.

Le salon NovaTech

NovaTech est le salon de l'innovation de l'École. Plus grand rassemblement de startups organisé par des étudiants en France, NovaTech est une occasion unique de rencontrer des élèves-ingénieurs dans un esprit *Silicon Valley* et de promouvoir l'innovation.



mardi 7 février 2023



campus de CentraleSupélec



Etudes de cas :

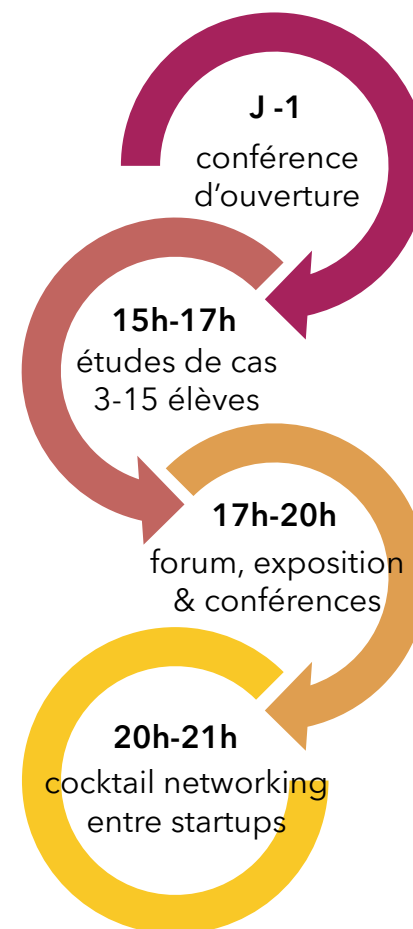
- Moment privilégié d'échange avec 3 à 15 étudiants autour d'une expérience formatrice.
- Travaillez sur une thématique business ou technique de votre choix !

Forum & Exposition :

- Proposez vos plus belles offres de stages et plus !
- Partagez vos projets et exposez vos plus beaux prototypes !
- Co-organisé avec la Direction des Relations Entreprise de l'École et ses entreprises partenaires.

Conférence :

- Offrez-vous plus de visibilité en présentant une thématique technique de votre choix pendant 10-15 minutes !
- Max. 1 conférence par secteur d'activité.



Retour sur l'édition 2022 :

- 53 startups participantes
- +400 étudiants en 1A, 2A & 3A
- Taux de satisfaction 92%
- Plus grand salon de startups étudiant en France.

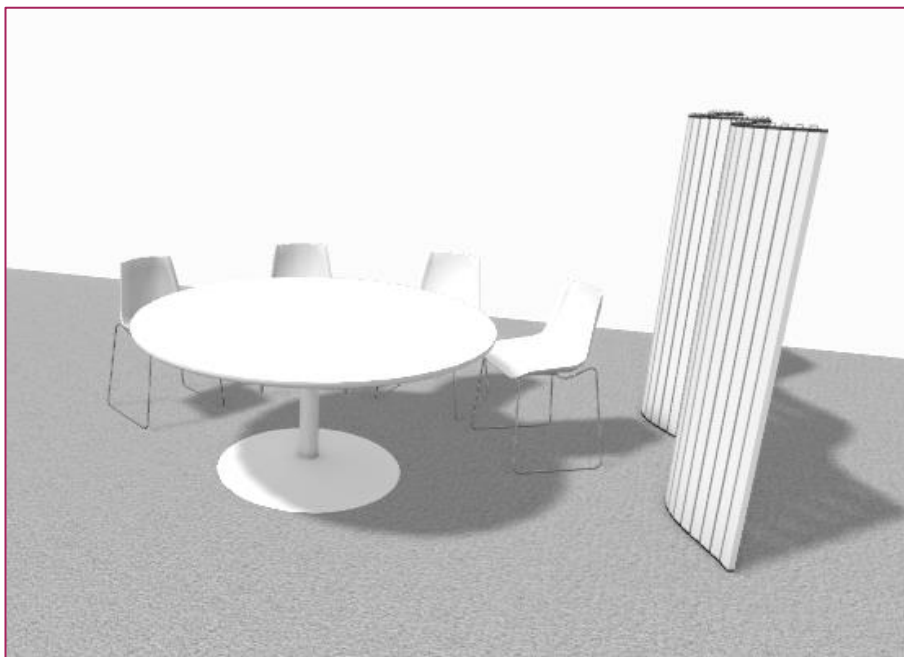
Perspectives pour l'édition 2023 :

- ~50 startups participantes
- Évènement rendu obligatoire pour les 700 futurs césuriers (à confirmer)
- 970 potentiels étudiants 1A
- Partenaires institutionnels.

Le stand

Participez à la partie *forum & exposition*, découpée en 5 secteurs correspondant aux forces de notre cursus : IA, Data & Fintech ; IT & services informatiques ; IoT, Electronique & Telecom ; Biotech & Santé ; Energie, Ville & Environnement et en un secteur VC où vous pourrez rencontrer les élèves intéressés par l'investissement ainsi que les start-ups de votre domaine d'expertise.

Stand PREMIUM



1 grande table
4 chaises

Beaucoup de place pour les intervenants
et une visibilité accrue.

Nota : visuel du stand à titre d'illustration. Mobilier exact soumis à la disponibilité de notre prestataire.

INCLUS **Communication numérique** : Nous nous occupons d'envoyer la description de votre entreprise par mail avant le salon.

INCLUS **Communication physique** : ramenez tous vos supports de communication (kakemonos...). Nous nous occuperons de l'installation dans un espace d'1m autour de votre table.

➔ **Tarifs et options en page 9**

Etudes de cas

En plus de votre stand, cette activité vous offre **un moment privilégié** avec les étudiants. Les élèves intéressés par vos activités s'inscriront pour travailler avec vous sur un sujet de votre choix. Vous aurez l'occasion de **sélectionner les CV** parmi plusieurs candidats.

Cet atelier vous permettra de **cerner le profil** de l'étudiant et de définir ses compétences dans votre environnement de travail. Ce sera également l'occasion de lui **présenter en détail votre activité et vos offres d'emploi**.



3-15 étudiants

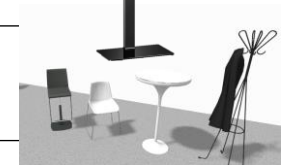


1h à 2h



Tarifications

	Prix HT	Remarque
Stand PREMIUM	3 600 €	
Ecran 32 pouces + support	300 €	
Mobilier supplémentaire		Nous contacter
Conférence	400 €	
Etude de cas	150 €/étudiant	remise selon nombre de participants
Communication sur-mesure		Nous contacter



Pour plus d'informations, contactez-nous !



Ethan TRENTIN

Président

ethan.trentin@student-cs.fr

+33.7.83.22.09.91



Armaan ZAVERI

Trésorier & Responsable NovaTech

armaan.zaveri@student-cs.fr

+33.7.69.22.37.88

Genius CentraleSupélec

Association Loi 1901

3, rue Joliot-Curie - 91190 Gif-sur-Yvette

www.genius-cs.fr